
tokifyと多言語映像制作で 東京都の飲食店をグローバルに！

インバウンド対応力強化支援補助金を活用したマーケティングソリューション

Welcome to Japan

Meet our country

Lorem ipsum dolor sit amet, consectetur adipiscing elit,
sed diam nonummy nibh euismod tincidunt ut laoreet
dolore magna aliquam erat volutpat.

[More Info](#)

株式会社TransGuard.ai

COPYRIGHT © TransGuard.ai Co., Ltd.

Ver 0.95





INDEX

0 1	現状の課題と目的	3
0 2	TransGuard.ai事業概要について	5
0 3	多言語吹き替え動画制作事業	7
0 4	tokifyとは？	9
0 5	制作プランの紹介	12
0 6	「Samurai Gourmet」ポータルサイト計画	16
0 7	補助金の概要	18
0 8	お問い合わせ	20

海外からの観光客を取り込む重要性

01

市場の拡大



インバウンド観光客は、日本の観光業界にとって重要な収入源です。外国人観光客の取り込みにより、新たな市場を開拓し、売上を増加させることができます。

02

地域経済の活性化



外国人観光客の消費活動は、地域経済の活性化に寄与します。飲食店を訪れることで、周辺の商業施設や観光地にも利益が波及し、全体的な経済効果が期待できます。

03

ブランド認知度の向上



多言語対応により、外国人観光客に対するサービスの質が向上し、口コミやSNSでの評判も良くなります。これにより、ブランド認知度が高まり、リピーターの増加が期待できます。

飲食店が直面する多言語対応の課題

言語の壁

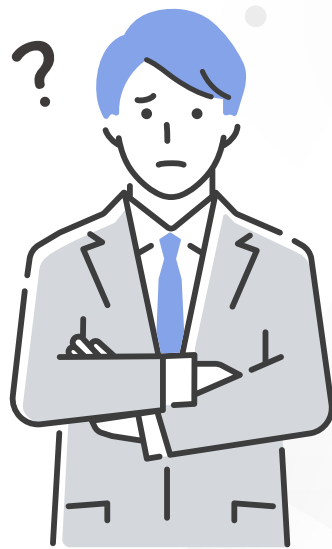
メニューやサービス案内が日本語のみでは、外国人客が理解しにくいです。

コミュニケーション不足

スタッフと外国人客とのコミュニケーションが取りにくく、誤解や不満が生じやすいです。

情報の伝達

店舗の魅力やサービス情報が適切に伝わらず、集客力が低下します。



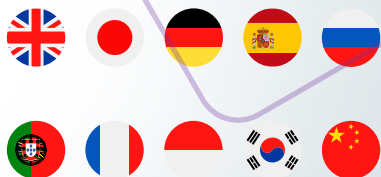
OUR PRODUCTS

生成

Generation

多言語吹き替え
動画制作事業
(MDV)

コンテンツを50以上の言語に



検知

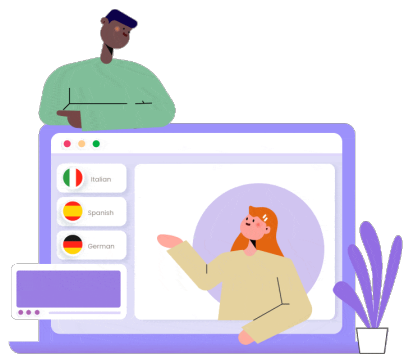
Detection

フェイクメディア
検知事業
(FMD)

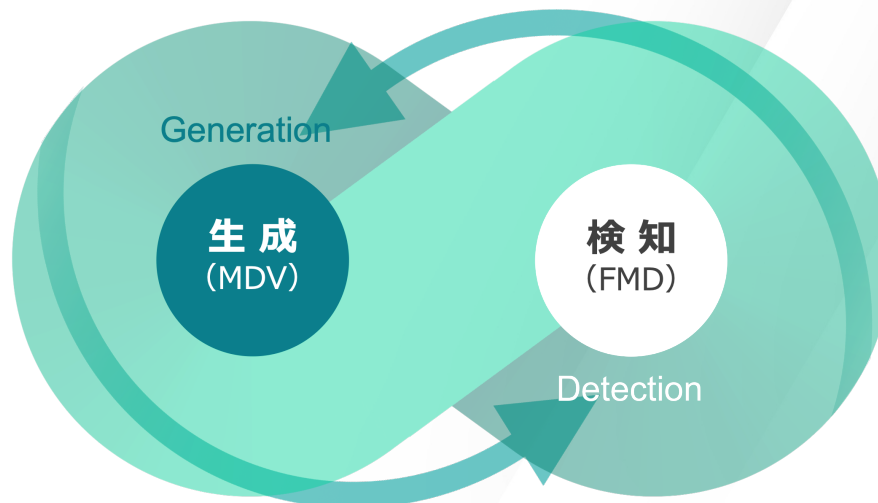


生成と検知、双方向からアプローチできる唯一の生成AIサービス

O U R S T R E N G T H S



多言語吹き替え動画制作事業
(MDV)



フェイクメディア検知事業
(FMD)

よりリアルな表現を追求する矛と、それを見破る盾。

生成と検知、相反する技術が互いの制度を高め合うフライホイール効果。

※VAR事業を初期フェーズに、弊社独自のデータベース構築フェーズに向けてのビジョン

多言語映像制作でグローバルな顧客にアピール

AI技術を活用したリップシンクと同一声優による多言語吹き替え

AI-powered lip-sync and multilingual dubbing by the same voice actor

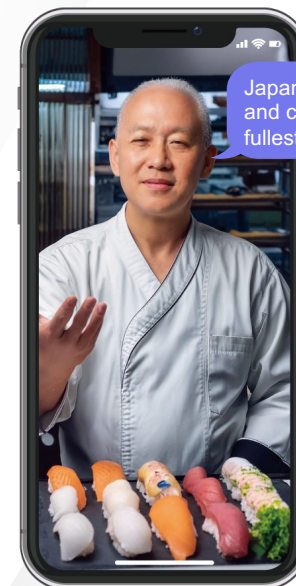
AI技術を活用して、リップシンク（口の動きを合わせた吹き替え）を行い、自然な多言語映像を制作。



日本のお鮨は様々な歴史と文化があります。是非お楽しみください。



Japanese sushi has a rich history and culture. Please enjoy it to the fullest.



同一話者を起用することで、統一感のあるプロフェッショナルな仕上がり。
AIによる自動化で、高精度かつ迅速な映像制作が可能。

多言語映像制作でグローバルな顧客にアピール

高品質なプロモーション映像の制作

High-quality promotional video production

専門の映像制作チームが企画、撮影、編集を担当。
最新の映像技術を駆使し、視覚的に魅力的で印象的な映像を制作。

企画・撮影・編集ワンストップサービス

プロジェクトの企画から撮影、編集までを一貫して行います。

撮影・編集サービス

既に企画が固まっている場合、撮影と編集のみを行います。

編集サービス

ご指定の映像の編集のみを行います。

多言語映像吹き替え



ブランドイメージを強化し、国際的な認知度を向上させるとともに、
高品質な映像で顧客の信頼を獲得し、来店意欲を高めます。

tokify で魅力的なスワイプ型サイトを作成

業界初の縦型スワイプサイトCMS

Industry-first vertical swipe site CMS

- TikTokやInstagramのような縦型スワイプ操作を取り入れたサイトCMSです。
- ユーザーが直感的に操作できる縦型スワイプデザイン。

視覚的に魅力的なデザインと直感的な操作性

Visually appealing design and intuitive usability

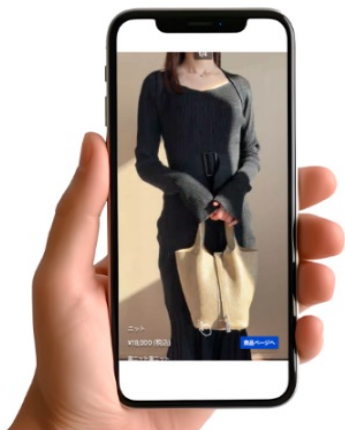
- スマートフォンやタブレットに最適化されたインターフェース。
- モバイルユーザーのエンゲージメントを大幅に向上させます。
- コンテンツの見やすさと操作性を最大化。



初期費用 **0円** 月額 **9,800円** (税込) ~

tokifyで魅力的なスワイプ型サイトを作成

動画もOK!
縦スワイプ型で見応えバッチリ



エンタメ要素のある楽しい縦スワイプ型のデザインで、ユーザーの目をひくデザインをご提供します！また、動画も対応しているのでより詳しくリアルな情報をお届けすることができます

レポート、分析機能も豊富！



tokifyでは週次、月次のアクセス数とクリック数を集計しています。データを見ながらサイトの改善に役立てられます。

レポート、分析機能も豊富！

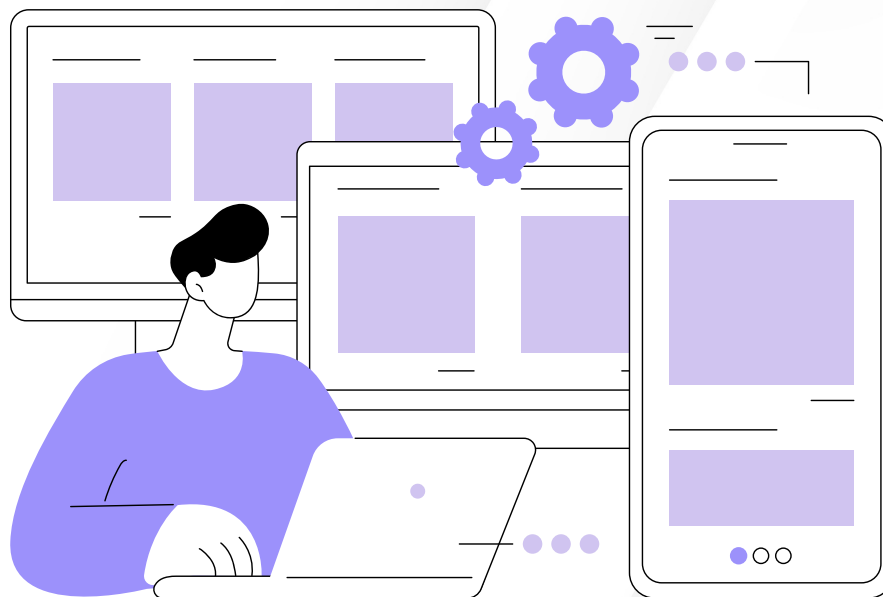


専用の管理画面から、画像と動画をアップしていただくと、スワイプ型のサイトが簡単に作成できます。

tokifyで魅力的なスワイプ型サイトを作成

通常のサイト制作と同様に、サイトの設計、デザイン制作、動画を含める場合は動画制作まで受注可能です。

専任のデザイナーが
Webサイトの作成、
設定まで行います！



- 専門のデザイナーがご希望に沿ったデザインをご提案します。
- 縦横のスワイプ導線の全体の設計
- ページの追加、更新も対応可能

納品後は管理画面で自社で運用可能 リアルタイムでの更新と管理が簡単

特別パッケージプランの紹介

業界初の縦型スワイプサイトCMS



	ライト ¥48万円	スタンダード ¥95万円	プレミアム ¥220万円
tokify スワイプサイト  ENGLISH	○	○	○
tokify スワイプサイト  CHINESE	X	○	○
tokify スワイプサイト  SPANISH	X	○	○
tokify 初期設定	○	○	○
多言語素材デザイン枚数	5	30	30
縦型PR動画撮影 (30秒)	X	○	○
縦型PR動画多言語吹き替え (30秒)	○	○	○
「Samurai Gourmet」ポータルサイト掲載	○	○	○
グローバル向けPromotionVideo制作	X	X	○

価格は税込みになります

ライトプラン

Light Plan

初めて多言語対応を導入する飲食店向けの基本プラン（48万円）

tokify スワイプサイト制作

視覚的に魅力ある縦型スワイプデザイン
操作性でユーザーエンゲージメントを向上

- 専門のデザイナーがご希望に沿ったデザインをご提案します。（デザイン編集5枚）
※ 動画と画像は貴社より提供お願いいたします
- 縦横のスワイプ導線の全体の設計
- ページの追加、更新も対応可能



1言語1サイト制作



縦型PR動画多言語吹き替え

AI技術を活用した単一言語リップシンクと
同一話者による多言語対応

- 多言語でのPR動画制作（多言語吹き替え）



100言語対応可能

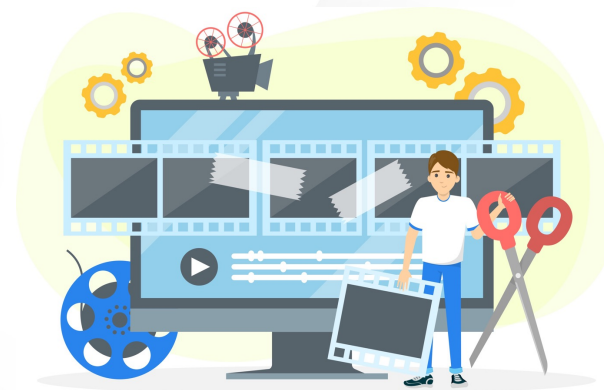
Samurai Gourmet

「Samurai Gourmet」への登録掲載
世界中の観光客にアピールするためのポータルサイトでPR

- 海外市場での確実なアクセス拡大のため、位置情報での広告配信やSNSマーケティングを活用



Samurai Gourmet



スタンダードプラン

Light Plan

既にインバウンド対応を行っている飲食店向けの拡張プラン（95万円）

tokify スワイプサイト制作

視覚的に魅力ある縦型スワイプデザイン
操作性でユーザーエンゲージメントを向上

- 専門のデザイナーがご希望に沿ったデザインをご提案します。（デザイン編集30枚）
※ 動画と画像は貴社より提供お願いいたします
- 縦横のスワイプ導線の全体の設計
- ページの追加、更新も対応可能



3言語3サイト制作



Samurai Gourmet

「Samurai Gourmet」への登録掲載
世界中の観光客にアピールするためのポータルサイトでPR

- 海外市場での確実なアクセス拡大のため、位置情報での広告配信やSNSマーケティングを活用



Samurai Gourmet



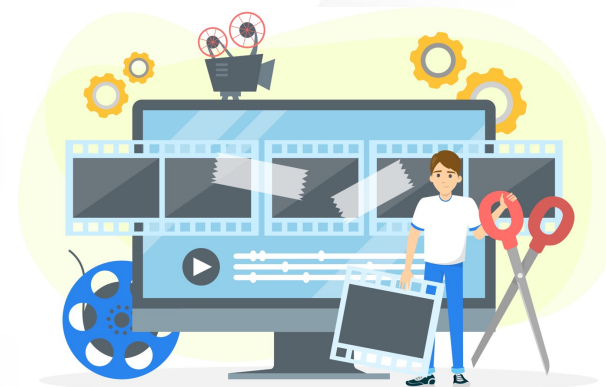
縦型PR動画多言語吹き替え

AI技術を活用した単一言語リップシンクと
同一話者による多言語対応

- 多言語でのPR動画制作（撮影・編集・多言語吹き替え）



100言語対応可能



プレミアムプラン

Light Plan

大規模なインバウンド対応を目指す飲食店向けの最上位プラン（220万円）

tokify スワイプサイト制作

視覚的に魅力ある縦型スワイプデザイン
操作性でユーザーエンゲージメントを向上

- 専門のデザイナーがご希望に沿ったデザインをご提案します。（デザイン編集30枚）
※ 動画と画像は貴社より提供お願いいたします
- 縦横のスワイプ導線の全体の設計
- ページの追加、更新も対応可能



3言語3サイト制作



縦型PR動画多言語吹き替え

AI技術を活用した単一言語リップシンクと
同一話者による多言語対応

- 多言語でのPR動画制作（撮影・編集・多言語吹き替え）



100言語対応可能



Samurai Gourmet

「Samurai Gourmet」への登録掲載
世界中の観光客にアピールするためのポータルサイトでPR

- 海外市場での確実なアクセス拡大のため、位置情報での広告配信やSNSマーケティングを活用



Samurai Gourmet



グローバル向け Promotion Video制作

高品質な映像制作でブランド魅力と認知度を向上
専門チームでのワンストップ制作

- 企画・編集・多言語映像吹き替えまでワンストップで対応し、プロフェッショナルな映像制作チームが高品質なカメラ機材を使用して撮影します。



Samurai Gourmet - 東京都飲食店のためのグルメポータルサイト

01 特化型グルメポータルサイトのメリット

■ 東京都限定の海外向けグルメポータルサイト「Samurai Gourmet」は東京都内の飲食店に特化し、海外へ発信します。ジャンル別に分けたポータルサイト「Tokyo Sushi Portal」や「Tokyo Wagyu Portal」など、特定のジャンルごとにサイトを分けて作成し、情報を探しやすくします。



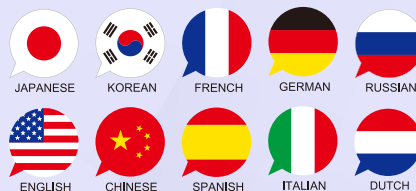
Samurai Gourmet

02 多言語対応の情報提供と集中的なプロモーション

■ 主要言語にて海外からの観光客に対応。

■ 店舗の詳細、メニュー、価格、営業時間、アクセス方法を多言語で提供し、写真や動画で視覚的に魅力的なコンテンツを提供。

■ 集中的なプロモーションにより、東京都内の飲食店を特集記事やイベント情報でプロモーションし、訪問者の興味を引き、来店を促進。



03 アクセス増加のためのWEBマーケティング手法

■ 位置情報広告の活用により、海外の主要都市や観光地で、位置情報を活用したターゲティング広告を配信。



■ SNS広告: Facebook、Instagramなどでビジュアルコンテンツや動画を活用し、高いエンゲージメントを目指す。



■ SEO対策とSEMキャンペーン: 「Tokyo restaurant」「best food in Tokyo」などのキーワードでの検索上位表示を目指し、広告を効果的に配信。

Samurai Gourmet Tokyo Sushi Portal



インバウンド対応力強化支援補助金の詳細

補助対象経費

- **施設整備費**: 店舗や施設の改修、設備導入など
- **備品購入費**: 必要な機器やツールの購入費用
- **制作費**: 多言語対応のウェブサイトやプロモーション映像の制作費
- **印刷製本費**: パンフレットや案内板の印刷費
- **翻訳費**: 多言語対応のための翻訳費用
- **謝金**: 研修会の講師料など
- **会場費**: 研修会やイベント開催にかかる会場費
- **委託費**: 外部業者に委託する費用
- **ポータルサイト掲載費**: 多言語対応のポータルサイトへの掲載費用

補助額

- **補助率**: 対象経費の2分の1以内

- **補助限度額**:

一般企業: 上限300万円

中小企業団体等: 上限1,000万円

注: 詳細は東京観光財団のホームページに記載。



補助金に関するQ&A

補助金申請の流れ

- 01 申請書の提出**
必要書類を揃えて、申請書を提出します。
- 02 交付決定通知**
審査の後、交付決定の通知を受け取ります。
- 03 事業実施**
交付決定後に事業を開始し、実施します。
- 04 実績報告書の提出**
事業完了後、実績報告書を提出します。
- 05 補助金の受領**
実績報告書の審査後、補助金が支給されます。

対象経費に関する具体的な質問と回答

Q:補助対象となる経費は何ですか？

A: 施設整備費、備品購入費、制作費、印刷製本費、翻訳費、機器購入費、謝金、会場費、委託費、ポータルサイト掲載費などが含まれます。

Q:補助対象外となる経費は何ですか？

A: 間接経費（消費税、通信費、光熱費等）、設備・機器設置後の維持費、直接人件費、リース・レンタル経費などが対象外です。





TransGuard.ai



<https://transguard.ai>

株式会社TransGuard.ai

東京都渋谷区広尾5-22-3 広尾西川ビル 8階

LINE でお問い合わせ

弊社LINE公式アカウントからサービスに関するお悩み・ご相談にお答えします。



Eメール でお問い合わせ



info@transguard.ai